



ABLV

Pārskats par likvidācijas gaitu

30.09.2019-31.12.2019.

Aprīlis, 2020

Notikumi kopš 2019 Q3 beigām

- 2019. gada oktobris – pirmā prasījuma izmaksa kreditoram.
- 5.12.2019. – meitas sabiedrības New Hanza Capital, AS restrukturizācija.
- 18.12.2019. – meitas sabiedrības ABLV Capital Markets, AS likvidācijas procesa pabeigšana un uzņēmuma izslēgšana no komercreģistra.
- Līdz 2019. gada beigām atgūti aktīvi 749m EUR apmērā un kreditoru izmaksām uzkrāti 1,71mlrd EUR.
- 2019. gadā pārbaudes uzsāktas 488 kreditoriem, kuru kopējā prasījuma summa ir virs 100m EUR.

Peļņas vai zaudējumu aprēķins

(EUR'000)

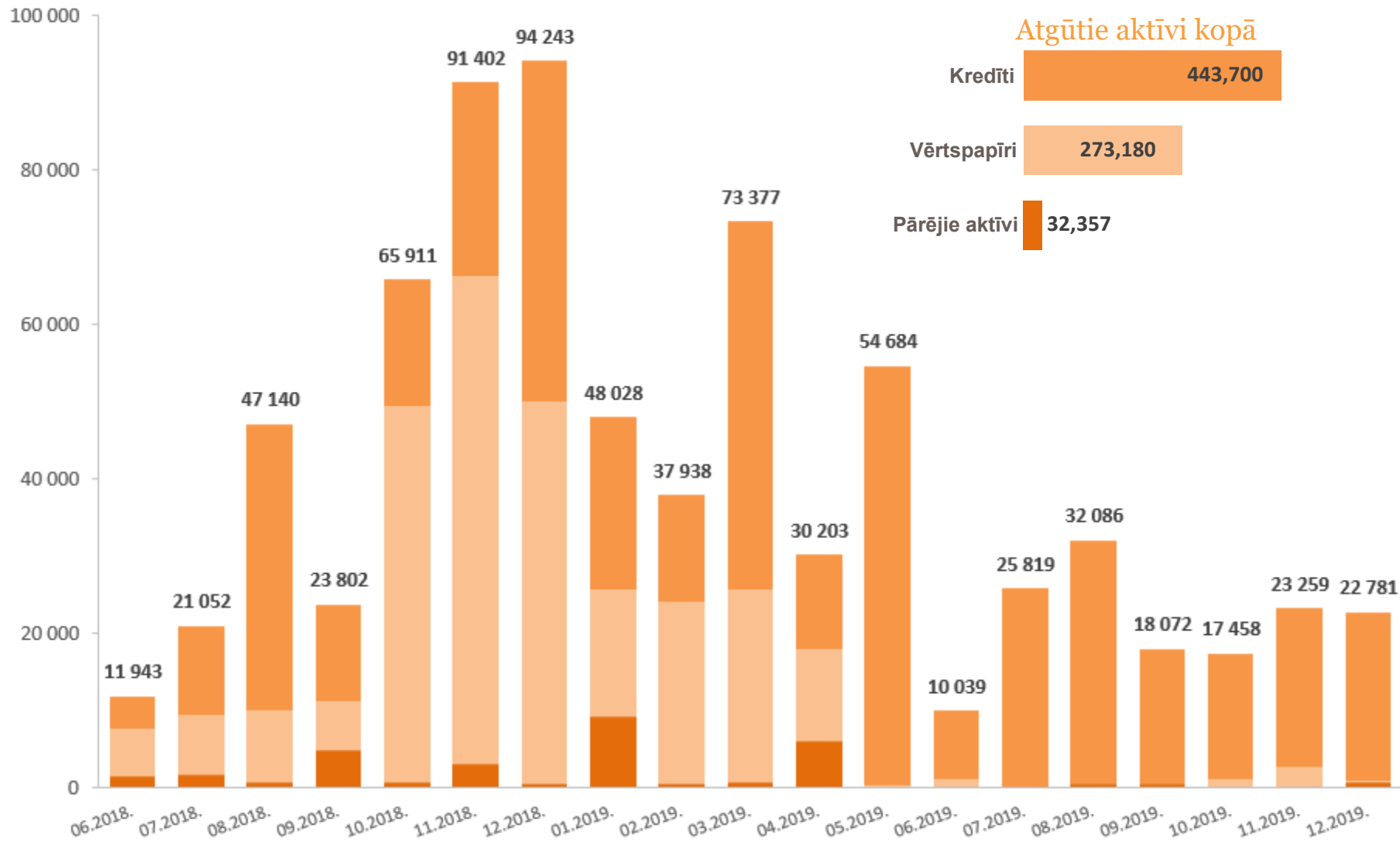
	2018	2019	Izmaiņas	
Neto procentu ienākumi	34 585	21 605	-12 980	↓
Neto komisijas naudas ienākumi	3 295	1 451	-1 844	↓
Dividenžu ienākumi	86	345	259	
Neto peļņa/zaudējumi no darījumiem ar finanšu instrumentiem	-433	3 420	3 853	↑
Pārējie ienākumi	2 899	9 642	6 743	↑
Pārējie izdevumi	-896	-118	778	
Administratīvie izdevumi un nolietojums	-44 823	-37 932	6 891	↑
Vērtības samazināšanās zaudējumi	-22 380	-7 105	15 275	↑
Peļņa/ (zaudējumi) pirms uzņēmumu ienākuma nodokļa aprēķināšanas	-27 667	-8 692	18 975	
Uzņēmumu ienākuma nodoklis	154	-13	-167	
Pārskata perioda peļņa/ (zaudējumi)	-27 513	-8 705	18 808	

Bilances pārskats

(EUR'ooo)

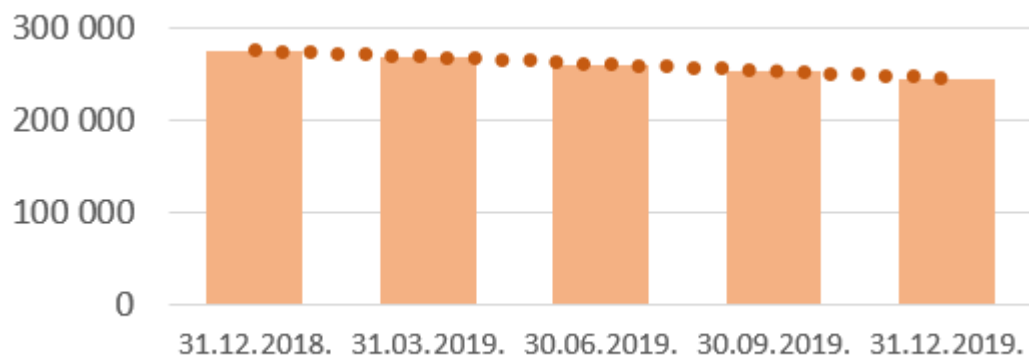
Aktīvi	31.12.2018.	31.12.2019.	Izmaiņas
Kase un prasības pret kredītiestādēm	1 388 247	1 735 240	346 993
Kredīti	662 037	397 325	-264 712
Ieguldījumi vērtspapīros	107 446	33 470	-73 976
Ieguldījumi radniecīgo un asociēto uzņēmumu pamatkapitālā	160 469	144 084	-16 385
Pārdošanai turētie ilgtermiņa ieguldījumi*	9 362	1 573	-7 789
Pārējie aktīvi **	29 277	38 904	9 627
Kopā aktīvi	2 356 838	2 350 596	-6 242
Saistības	31.12.2018.	31.12.2019.	Izmaiņas
Kreditoru prasījumi	2 047 395	2 048 089	694
Pārējās saistības	13 647	12 684	-963
Kopā saistības	2 061 042	2 060 773	-269
Kapitāls un rezerves	295 796	289 823	-5 973
Kopā kapitāls un rezerves un saistības	2 356 838	2 350 596	-6 242
Ārpusbilances saistības un iespējamās saistības	12 896	980	-11 916
Trešo personu manta	5 244	9 030	3 786

Atgūtie līdzekļi un apjoma dinamika 13.06.2018.-31.12.2019. (EUR'ooo)



Kredītportfelis – amortizācija

Hipotekārā kredītu portfeļa dinamika
(EUR'ooo)



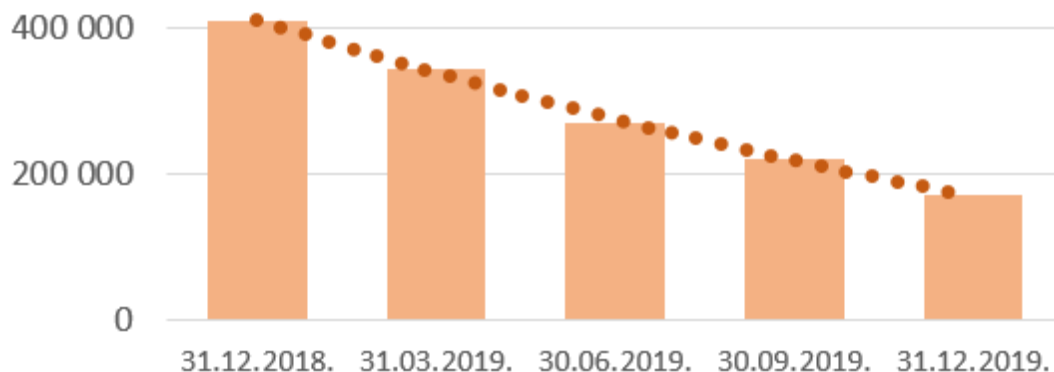
~2,5m

vidēji dzēsts
mēnesī

36%

pirmstermiņa
dzēšanas

Komerckredītu portfeļa dinamika
(EUR'ooo)



~18,6

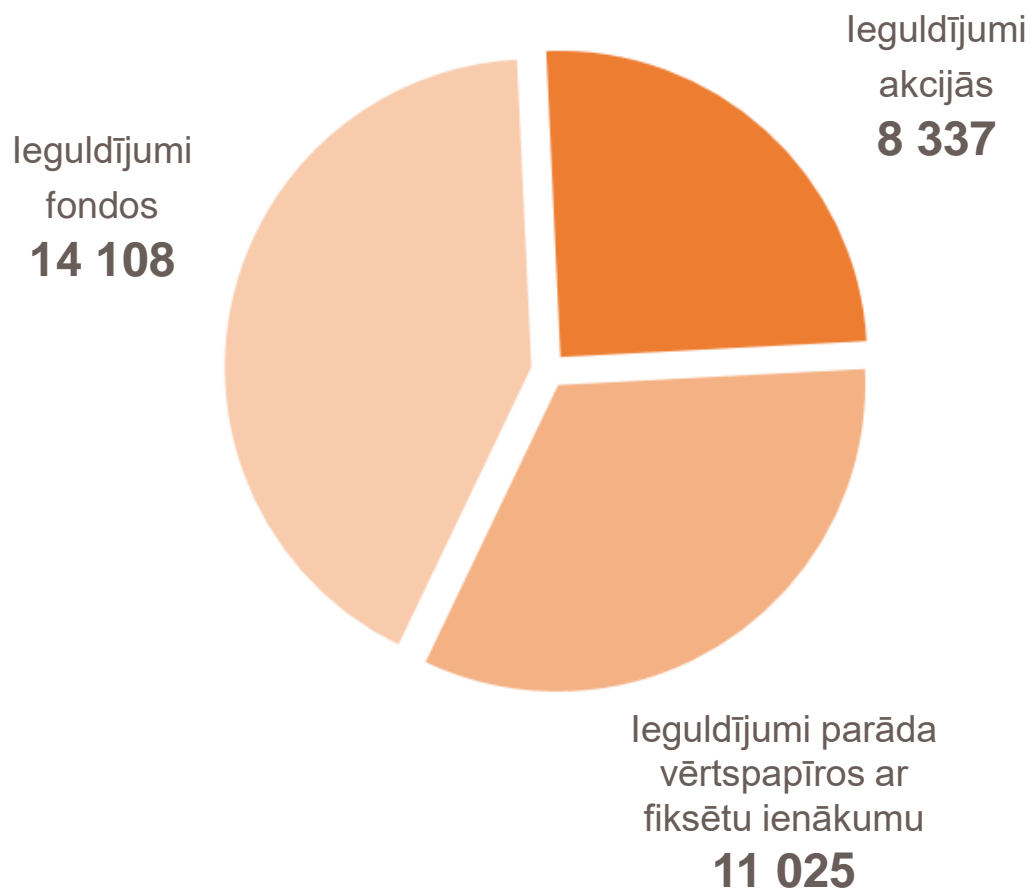
vidēji dzēsts
mēnesī

84%

pirmstermiņa
dzēšanas

Vērtspapīru portfeļa sadalījums 31.12.2019.

(EUR'000)



Likvidācijas izdevumi

(EUR'000)

	2018 <i>no 13.06.2018.</i>	2019 H1	2019 H2
Likvidatoru un likvidatoru palīgu atlīdzība, tai skaitā nodokļi	751	1 477	1 071
Darbiniekiem izmaksājamā darba samaksa un izmaksājami atlaišanas pabalsti, tai skaitā nodokļi	11 768	8 258	7 385
Nepieciešamie izdevumi likvidējamās kredītiestādes mantas uzturēšanai un nepieciešamo darba telpu uzturēšanai likvidācijas laikā	2 505	1 718	2 060
Izdevumi publikāciju ievietošanai laikrakstos	19	1	1
Naudas un finanšu instrumentu glabāšanas izdevumi	2 779	3 635	4 171
Uzraudzības, regulatīvie un citi likvidācijas izdevumi	3 224	2 608	4 488
Kopā likvidācijas izdevumi*	21 046	17 697	19 176

** pēc naudas plūsmas principa*

KPI – ienākumi/izdevumi

Darbības efektivitāte – izdevumu seguma rādītājs (ISR)

2018

90% | **94%**

ISR

ISRkor

2019

63% | **100%**

ISR

ISRkor

Pamatdarbības ienākumi kopš likvidācijas sākuma
(līdz 2019. gada beigām)

57,3_m EUR

Likvidācijas izmaksas kopš likvidācijas sākuma
(līdz 2019.gada beigām)

57,9_m EUR

ISR – procentu un komisijas ienākumu (neto) attiecība pret likvidācijas (līdz 12.06.2018. – administratīviem) izdevumiem

ISRkor – pamatdarbības ienākumu attiecība pret likvidācijas izdevumiem